



PI500 工业用手持式仪器

新PI500是一款在多工业领域应用的多功能手持式测量仪器. 例如:

- 流量测量
- 压力/真空测量
- 温度测量
- 湿度/露点测量

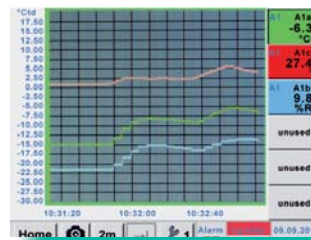
彩色图形的测量曲线独特显示, .

高达1亿的测量值能用测量时间和测量位置储存. 测量值能通过电脑和USB传输, 数据能通过CS基础软件评估, 测量数据和服务报告也容易并快速生成. 以下传感器能自由连接到PI500:

- 压力传感器(高和低压)
- 流量传感器VA500/520
- 温度传感器 Pt100, Pt1000/4..20mA
- 露点传感器 FA510
- 功率计
- 可选第三方传感器用以下信号连接: 0..1/10V, 0/4...20mA, Pt100. Pt1000. 脉冲, Modbus

特点:

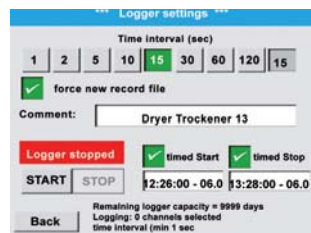
- 能接入多种传感器
- 内置锂电池可充电(大约持续操作12个小时)
- 3.5" 彩色触摸屏, 简单易操作
- 集成数据记录器, 用于存储测量值
- USB接口读数
- 可选择8种语言



测量曲线图形化, 用户可以一目了然干燥器开始测量以来的记录数据.



湿度测量所有物理参数自动计算



它可以存储多达1亿个测量值, 每个测量可以加以注释存储, 例如: 测量点名字, 时间间隔可以自由设定



PI500

可通过USB电缆或U盘记录和传输数据

存储测量数据可以很容易地通过u盘或USB电缆传输到电脑。
 可以自由选择读出任一时间段数据。
 数据可以通过CS软件表格和图表形式进行评估。



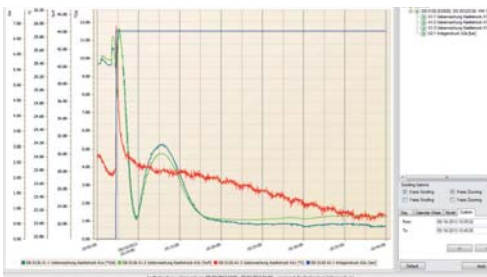
独有截图键

非常适合现场测量值/测量曲线的文档。
 彩色测量曲线可通过e-mail发送或集成到服务报告

通过截图键的“当前屏幕”可以被存储为一个图像文件，并在计算机上打印或编辑，无需任何附加软件。

CS基础软件可以选择5种语言进行数据评估

一切一目了然:表、图、统计,用户通过触摸操作一个按钮将获得所有必要的信息。



图表评估:

所有的测量用彩色曲线表示。功能多选,如缩放、单一测量曲线选择/ 取消选择,自由选择时间轴的比例,选择颜色等集成:

这个视图可以存储为pdf文件和通过电子邮件发送. 不同日期可以整合到一个共同文件

Time	DE-0126 (DS500) A1-1 Überwachung Kaeltebrück A1a [°C]	DE-0126 (DS500) A1-2 Überwachung Kaeltebrück A1b [°F]	DE-0126 (DS500) A1-3 Überwachung Kaeltebrück A1c [°C]	DE-0126 (DS500) A2-1 Anlagendruck A2a [bar]
05/16/2013 10:07:20	10.1300	37.4600	25.7200	6.7700
05/16/2013 10:07:25	9.3700	38.4600	25.3050	6.7600
05/16/2013 10:07:30	11.2000	42.0000	25.0300	6.7600
05/16/2013 10:07:35	11.5500	43.7400	24.7300	6.7600
05/16/2013 10:07:40	11.6000	44.3200	24.5300	6.7600
05/16/2013 10:07:45	11.3300	43.6400	24.4050	6.7600
05/16/2013 10:07:50	10.9200	43.0000	24.3000	6.7600

表视图:

列出所有测量和精确的时间间隔。可以通过图浏览器选择所需的测量通道与测量站点名

DE-0126 (DS500)	Unit	Min	Max	Time of day	Time	Time of day
A1-1 Überwachung Kaeltebrück A1a	°C	8.48	8.67	05/16/2013 10:07:20	11:00	05/16/2013 10:07:40
A1-2 Überwachung Kaeltebrück A1b	°F	25.26	22.43	05/16/2013 10:07:20	11:00	05/16/2013 10:07:40
A1-3 Überwachung Kaeltebrück A1c	°C	23.55	23.84	05/16/2013 10:07:20	11:00	05/16/2013 10:07:40
A2-1 Anlagendruck A2a	bar	6.52	6	05/16/2013 10:07:20	11:00	05/16/2013 10:07:40

统计:

所有统计数据清晰可见;

因此,用户可以快速查看最小或最大测量值发生在哪个时间和多长时间。



PI500手持式测量仪可连接多种传感器

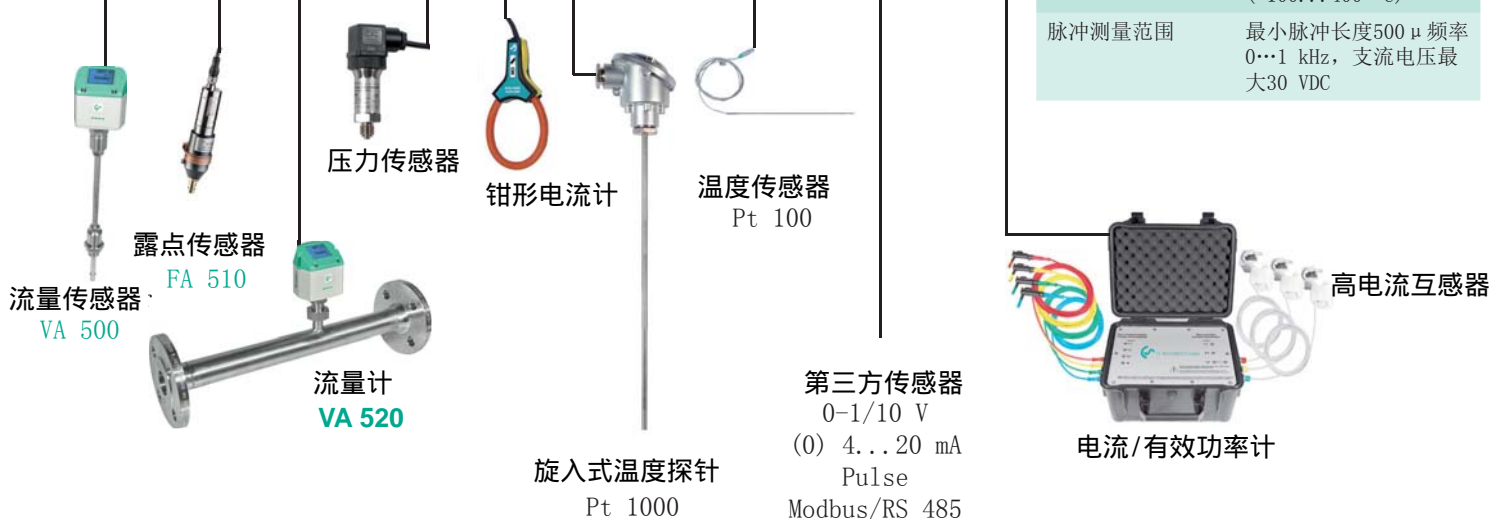


订货号	描述
PI500便携式测量仪带数据记录, 包含电源	0560 0511
PI500 可选 : 数学计算功能, 4个自由选择, 虚拟通道.	2500 5107
PI500可选: 模拟信号的累加器计数功能	2500 5106
CS基础软件-图形或者表格形式的数据评估- 通过USB读出测量数据	0554 7040
便携箱	0554 6510

PI 500 技术数据

彩色屏	3.5" 触摸屏 TFT 传输, 图形, 曲线, 统计
接口	USB
传感器电源	输出电压: 24VDC±10% 输出电流: 120mA 连续运行
供电	内置可充电锂离子电池, 充电时间大约4小时PI 500操作: > 4h取决于外部传感器的电流消耗
供电单元	100-240VAC/50-60Hz, 12VDC-1A 安全等级为2, 仅用于干燥室
尺寸	82*96*245mm
材质	塑料PC/ABS
重量	450 g
操作温度	-20 ... 70 °Ctd气体温度测量, 0...50°C环境温度
存储温度	-20 to +70° C
EMC:	DIN EN 61326
传感器输入	连接压力传感器, 温度传感器、钳形电流表、第三方传感器4...20mA, 0-10 V, Pt 100, Pt 1000
内存容量	4GB-SD 标准内存卡

输入信号	
电能信号 (内外部电源)	(0...20mA/4...20mA)
测量范围	0...20 mA
分辨率	0.0001 mA
精度	± 0.003 mA ± 0.05 %
输入电阻	50 Ω
电压信号	(0...1 V)
测量范围	0...1 V
分辨率	0.05 mV
精度	± 0.2 mV ± 0.05 %
输入电阻	1 MΩ
电压信号	(0...10 V / 30 V)
测量范围	0...10 V
分辨率	0.5 mV
精度	± 2 mV ± 0.05 %
输入电阻	1 MΩ
RTD Pt 100	
测量范围	-200...850° C
分辨率	0.1° C
精度	± 0.2° C (-100...400° C) ± 0.3° C (更大范围)
RTD Pt 1000	
测量范围	-200...850° C
分辨率	0.1° C
精度	± 0.2° (-100...400° C)
脉冲测量范围	最小脉冲长度500 μ 频率 0...1 kHz, 支流电压最大30 VDC





适用于PI500的传感器

VA500 流量传感器	描述		
流量传感器VA500最大值版(185m/s) 探针长度220mm, 包括5米便携式连接线	0695 1124		
流量传感器VA500高速版(224m/s) 探针长度220mm, 包括5米便携式连接线	0695 1125		
VA500可选			
传感器长度120mm	ZSL 0120		
传感器长度160mm	ZSL 0160		
传感器长度300mm	ZSL 0300		
传感器长度400mm	ZSL 0400		
VA520流量计测量范围 (ISO1217:1000mbar, 20°C)			
VA 520流量传感器0.8...90 I/min(R1/4" DN 8)	0695 0520		
VA 520流量传感器0.2...90 m³/h(R1/2" DN 15)	0695 0521		
VA 520流量传感器0.3...170 m³/h(R3/4" DN 20)	0695 0522		
VA 520流量传感器0.5...290 m³/h(R1" DN 25)	0695 0523		
VA 520流量传感器0.7...480 m³/h(R1 1/4" DN 32)	0695 0526		
VA 520流量传感器1.0...550 m³/h(R1 1/2" DN40)	0695 0524		
VA 520流量传感器2.0...900 m³/h(R2" DN 50)	0695 0525		
露点传感器			
FA 510露点传感器, -80...+20°Ctd 包括移动测量室 和5米连接线	0699 1510		
FA 510露点传感器, -20...50°Ctd 包括移动测量室 和5米连接线	0699 1512		
VA/FA传感器连接线			
VA/FA 系列便携式连接线, ODU/M12, 5米	0553 1503		
衍生电缆, 10米	0553 0504		
消耗/露点传感器的精度校准			
流量传感器5点精度校准包括ISO认证	3200 0001		
在-40°Ctd精度校准 包括ISO 认证	0699 3396		
压力传感器	满量程精度为±1%	满量程精度为±0.5%	
标准压力传感器CS16. 0..16bar	0694 1886	0694 3555	
标准压力传感器CS40. 0..40bar	0694 0356	0694 3930	
标准压力传感器CS1.6 0..1.6 bar abs	0694 3551	0694 3550	
标准压力传感器 CS100. 0..10bar	0694 3556		
标准压力传感器 CS100. 0..100bar	0694 3557		
标准压力传感器 CS250. 0..250bar	0694 3558		
标准压力传感器 CS400. 0..400bar	0694 3559		
标准压力传感器 CS, -1...+15bar, 满量程精度为±0.5%	0694 3553		
高精度差力传感器 CS400, 0...40mbar的压差, 满量程精度为0.075%, 最大静压为40bar	0694 3560		
压力校准证书, 测量范围内的5个校准点	3200 0004		
温度传感器			
可弯曲温度探头, PT100 B类, 长300mm, Ø 3 mm, -70... +500° C, 2米的玻璃纤维探头连接电缆, 8极的ODU不锈钢插头	0604 0106		
旋入式温度探头Pt 100 A类, 长300mm测量变换器 4..20 mA/-50...+500° C (2线技术) (请订购附加连接电缆0553 0501)	0693 0002		
温度探测电缆Pt100, A类, 长300mm, Ø 6mm -50...+180°C, 5米连接电缆和开放接头 (请订购额外的ODU插头z604 0104)	0604 0102		
温度探测电缆Pt100, A类, 长150mm, Ø 6mm -50...+180°C, 5米连接电缆和开放接头 (请订购额外的ODU插头z604 0104)	0604 0100		
微型温度探测电缆 PT 100, A类, 长25mm, Ø 4mm, -50...+180°C 5米探头连接电缆两端开口 (请订购额外的ODU插头z604 0104)	0604 0105		
夹紧螺钉, 6mm, G1/2" 螺纹, VA 压圈, 密压达10bar以上	0554 6004		
2测量点温度校准证书	0520 0180		



适用于PI500的传感器

温度传感器和压力传感器的连接电缆	描述
便携仪器压力、温度或外部传感器连接电缆, ODU /开口端, 5米	0553 0501
便携仪器压力、温度或外部传感器连接电缆, ODU /开口端, 10米	0553 0502
延伸电缆 10米	0553 0504
安装ODU插头连接到便携式仪器上	Z604 0104
钳形安培计	
钳形安培计0..400A TRMS 包含5米连接线	0554 0511
钳形安培计0..1000A TRMS 包含5米连接线	0554 0519
钳形安培计检验校准	0554 3333
CS PM 600 电流/有效功率计高达100A	0554 5341
CS PM 600 电流/有效功率计高达600A	0554 5342
便携式电流/有效功率计, 带3个外部电流互感器, 用于大型机器和设备, 外部电流互感器用于夹合电缆(100或600), 外部磁测量尖端用于测量电压, 测量功率, kWh, 功率因数, 无功功率, 容量kVA 数据传送到便携式DS500/DS400通过Modbus, , 包含5m连接电缆	
电流互感器100A/1A, 由3个互感器组成, 用于便携仪器的变压器	Z554 0001
电流互感器600A/1A, 由3个互感器组成, 用于便携仪器的变压器	Z554 0002
电流互感器1000A/1A, 由3个互感器组成, 用于便携仪器的变压器	Z554 0003
可选第三方传感器连接	
如热量计, 电流计, 气量计, 水表等。 CS仪器所带12个自由分配传感器输入可连接到第三方使用以下信号输出的传感器和计数器: 4-20 mA, 0-20 mA I 0-1 V / 0-10 V / 0-20 V I Pt100 (2 or 3-wire), Pt1000 (2 or 3-wire), KTY、脉冲输出(如气体计数器) 频率输出、Modbus协议	



应用: 便携式流量测量在机器和工厂的生产





干燥机检测套装



° Ctd
bar
° C

1	PI500便携式测量仪带数据记录器， 包含电源	0560 0511
2	FA510 便携式仪器用露点传感器， -80...+20 °Ctd ， 含移动测量槽， 5米电缆	0699 1510
3	标准压力传感器CS16 ， 从0...16bar， 满量程精度为±1%	0694 1886
4	连接便携式仪器用的压力， 温度， 或者其他传感器的连接线5米， ODU/开口端	0553 0501
5	可弯曲温度探头， PT100 B类， 长300mm， Ø 3 mm， -70... +500° C， 2米的玻璃纤维探头连接电缆， 8极ODU不锈钢 插头， 连接便携仪器	0604 0106
6	CS基础软件-用图形和表格形式的数据评估- 通过USB 读出测量数据。	0554 7040
7	便携箱	0554 6510

便携流量测量套装



m³ /h

1	PI500便携式测量仪带数据记录器， 包含电源	0560 0511
2	VA520 流量计， 0， 3...170m ³ /h, (R3/4' ' DN20)	0695 0522
3	VA/FA 系列便携式仪器连接线5米， ODU/M12	0553 1503
4	CS基础软件-用图形和表格形式的数据评估- 通过USB 读出测量数据。	0554 7040
5	便携箱	0554 6510



图表记录仪

压缩空气标准套装



m³ /h

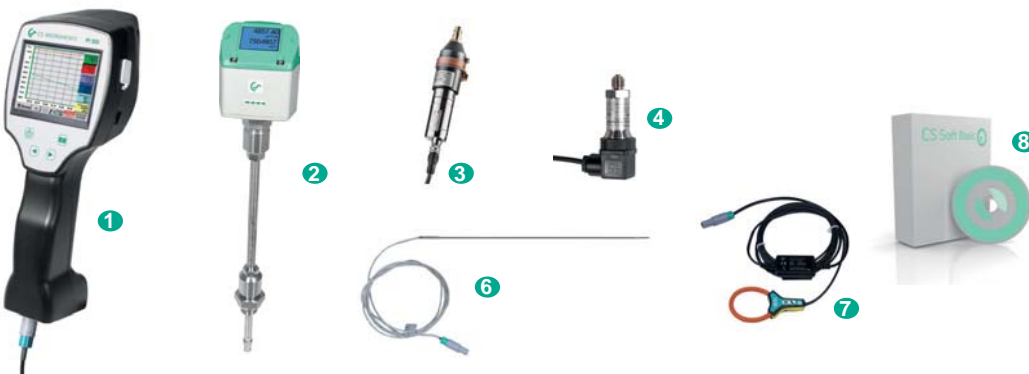
° Ctd

bar

° C

①	PI500便携式测量仪带数据记录器， 包含电源	0560 0511
②	VA500 流量传感器 最大版本 (185m/s) 传感器长度 220mm, 含5米连接线	0695 1124
③	FA510 便携式仪器用露点传感器, -80...+20 °Ctd, 含移动测量槽, 5米线	0699 1510
④	标准压力传感器CS16, 从0...16bar, 满量程精度为±1%	0694 1886
⑤	连接便携式仪器的压力, 温度, 或者其他传感器的连接线5米, ODU/开口端	0553 0501
⑥	可弯曲温度探头, PT100 B类, 长300mm, Ø 3 mm, -70... +500° C, 2米的玻璃纤维探头连接电缆, 8极ODU不锈钢插头, 连接便携式仪器	0604 0106
⑦	CS基础软件-用图形和表格形式的数据评估- 通过USB 读出测量数据。	0554 7040
⑧	便携箱	0554 6510

压缩空气专业套装



m³ /h

° Ctd

bar

° C

A

①	PI500便携式测量仪带数据记录器， 包含电源	0560 0511
②	VA500 流量传感器, 高速版 (185m/s) 传感器长度220mm, 含5米连接线	0695 1124
③	FA510露点传感器, -80...+20 °Ctd, 含移动测量槽, 5米线	0699 1510
④	标准压力传感器CS16, 从0...16bar, 满量程精度为±1%	0694 1886
⑤	连接便携式仪器用的压力, 温度, 或者其他传感器的连接线5米, ODU/开口端	0553 0501
⑥	可弯曲温度探头, PT100 B类, 长300mm, Ø 3 mm, -70... +500° C, 2米的玻璃纤维探头连接电缆, 8极ODU不锈钢插头, 连接便携仪器	0604 0106
⑦	钳式安培计0...400 A RMS 10-30VDC 连接便携仪器, 3米线, ODU 8	0554 0511
⑧	CS基础软件-用图形和表格形式的数据评估- 通过USB 读出测量数据。	0554 7040
⑨	便携箱	0554 6510