



DS 400 压缩空气和气体的流量套装



DS 400 图形记录器

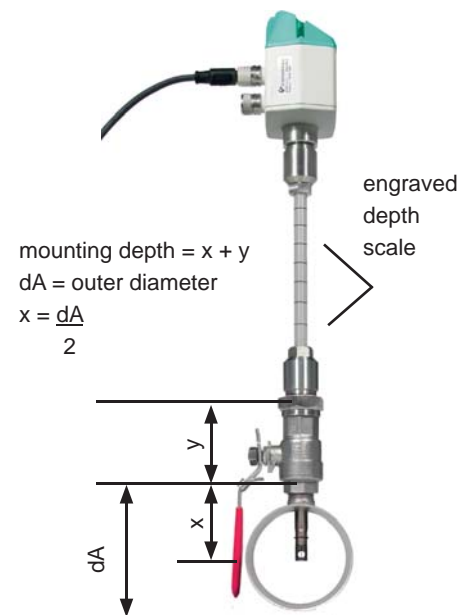
- 3.5” 图形显示和触摸屏以图形形式显示测量值的进程
- 2个传感器输入为流量传感器 / 露点传感器
- 通过USB 接口读出数据记录器的数据
- 2个额外传感器接口可接压力、电流等
- 可选：数据记录器可记录1亿测量值（2GB SD 卡）
- 可选：以太网或RS485接口
- 可选：网络服务
- 可选：CS基本软件，准确的评估测量数据

VA500流量传感器

- 在压力下通过1/2” 球阀容易安装和拆除
- 通过DS 400, 可自由调节几种气体类型
- 适用于1/2” 到12” DN 300
- 通过DS400, 可自由调节直径
- 输出4...20 mA m³ / h
- 脉冲输出m³ (总消耗)

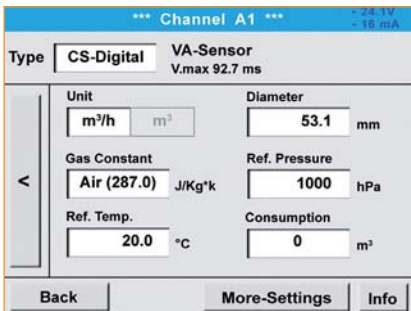
Flow measuring ranges VA 500 for compressed air (ISO 1217:1000 mbar, 20 ° C)					
Inner diameter of pipe			VA 500 标准值 (92.7 m/s)	VA 500 最大值 (185.0 m/s)	VA 500 高速值 (224.0 m/s)
Inch	mm		测量范围从...到..	测量范围从...到..	测量范围从...到..
1/2"	16.1	DN 15	2.5...760 l/min	3.5...1516 l/min	6.0...1836 l/min
3/4"	21.7	DN 20	0.3...89 m ³ /h	0.4...178 m ³ /h	0.7...215 m ³ /h
1"	27.3	DN 25	0.5...148 m ³ /h	0.6...295 m ³ /h	1.1...357 m ³ /h
1 1/4"	36.0	DN 32	0.9...280 m ³ /h	1.2...531 m ³ /h	2.5...644 m ³ /h
1 1/2"	41.9	DN 40	1.2...365 m ³ /h	1.5...728 m ³ /h	3.0...886 m ³ /h
2"	53.1	DN 50	2...600 m ³ /h	2.5...1198 m ³ /h	4.6...1450 m ³ /h
2 1/2"	71.1	DN 65	3.5...1096 m ³ /h	5...2187 m ³ /h	7...2648 m ³ /h
3"	84.9	DN 80	5...1570 m ³ /h	7...3133 m ³ /h	12...3794 m ³ /h
4"	110.0	DN 100	9...2645 m ³ /h	12...5279 m ³ /h	16...6391 m ³ /h
5"	133.7	DN 125	13...3912 m ³ /h	18...7808 m ³ /h	24...9453 m ³ /h
6"	159.3	DN 150	18...5560 m ³ /h	25...11097 m ³ /h	43...13436 m ³ /h
8"	200.0	DN 200	26...8786 m ³ /h	33...17533 m ³ /h	50...21230 m ³ /h
10"	250.0	DN 250	40...13744 m ³ /h	52...27429 m ³ /h	80...33211 m ³ /h
12"	300.0	DN 300	60...19815 m ³ /h	80...39544 m ³ /h	100...47881 m ³ /h

产品描述	订货号
安装到现有管道的DS 400流量套装：含DS 400 多功能测量仪和VA500 流量传感器标准版，标准型（92.7 m/s），探针长度 220mm	0601 4006
DS 400 可选	
可选：集成数据记录器可记录1亿测量值	Z500 4002
可选：集成以太网和RS485接口	Z500 4004
可选：2个额外的传感器为模拟输入（压力传感器，温度传感器等）	Z500 4001
可选：集成的网络服务	Z500 4005
VA 500可选	
最大版本（185m/s）	Z695 5003
高速版本（224m/s）	Z695 5002
可选精度±1% 测量值。 ± 0,3 % of 满量程.	Z695 5005
探头长度 120mm	ZSL 0120
探头长度 160mm	ZSL 0160
探头长度 300mm	ZSL 0300
探头长度 400mm	ZSL 0400
更多附件	
CS 基本软件数据评估图形表格-DS400的测量数据通过USB 或者以太网读出	0554 7040
校准	
5点精度校准包括ISO认证	3200 0001





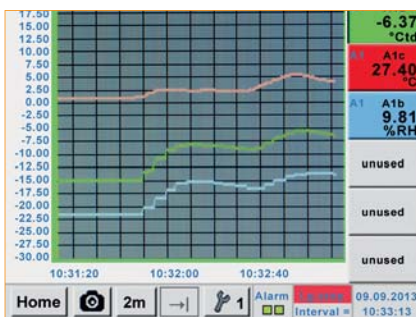
通过触屏容易操作



传感器的配置

流量传感器VA 500适用于不同内径的管道，通过DS 400菜单可以进行相对应配置的调整，此外，单位，气体类型以及参考条件可以输入，

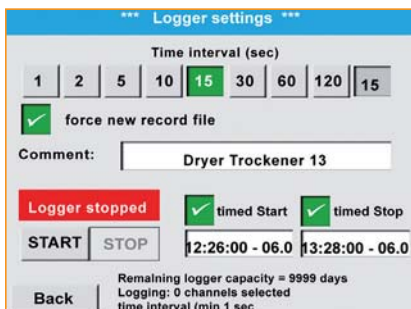
如果有需要，记录器可以清零。



图表视图:

在图形视图中所有测量值都用曲线表示，

可以通过手指滑动时间轴来浏览(数据记录器最大是24小时,然后又会重新开始测量)。



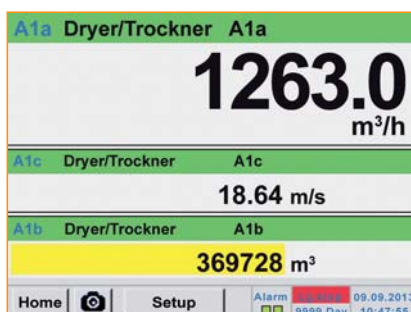
数据记录器

测量值存储在便携式DS 400选配功能“集成数据记录器”上。时间间隔可以自由设定。且能修改数据记录的起始和结束时间。测量数据可通过USB接口或以太网接口读出。



语言选择:

DS 400 能用多种语言，可以通过按钮选择所需的语言。



所有相关参数一目了然

除了显示流量m³/h, DS400 显示更进一步的参数,像总消耗量m³, 流速m/s.

VA 500 技术数据

参数	m³/h, l/min, (1000mbar, 20°C) , 在压缩空气情况下; Nm³/h, NI/min (1013mbar, 0°C) 在气体的情况下。
通过按键可调显示单位	m³/h, m³/min, l/min, l/s, ft/min, cfm, m/s, kg/h, kg/min
测量原理	热质量式测定
传感器	热质量流量传感器
测量介质	空气, 气体
通过显示器按键可调气体类型	空气、氮气、氩气, 一氧化二氮, 二氧化碳, 氧气
精度 (m. v. : of meas. value) (f. s. : of full scale)	± 1.5 % of 测量值 ± 0.3 % of 测量范围 on request ± 1.0 % of 测量值 ± 0.3 % of 测量范围
操作温度	-30...110 °C 探头管 -30...80 °C 外壳
操作压力	高达50bar
数字输出	RS485接口, Modbus-RTU
模拟输出	4...20 mA for m³/h resp. l/min; on request: scaling for cfm, m³/min, l/min, l/s, ft/min, m/s
脉冲输出	1个脉冲每m³/每L电气隔离
电源	24VDC
负载模拟输出	< 500 Ω
外壳	聚碳酸酯
探针管	1.4301不锈钢, 安装长度220mm, Ø 10 mm
安装螺纹	G 1/2 "

DS400 技术参数

尺寸	118 x 115 x 98 mm IP 54 (壁挂式) 92 x 92 x 75 mm (面板式)
输出	2个数字输入 VA500/VA520
接口	USB
电源	100...240 VAC, 50-60 Hz
精确度	请见 VA500
报警输出	2个继电器
可选	
数据记录器	1亿个测量值的开始/停止时间, 测量速度可自由调节
2个额外的传感器输出	可连接压力传感器, 温度传感器, 钳式安培计, 第三方传感器带4...20mA, 0到 10V, Pt10, Pt1000